

## “SAMENWERKEN”,

*wil zeggen in de optiek van Bertram Terpstra van Designa Interieur & Architectuur: Een samenwerking tussen creatieven, techneuten en ondernemers. Het gaat mij om toegepaste creativiteit. De creatieve industrie is net een lappendeken van van alles en nog wat, veel meer een cultuur dan een duidelijk omljnde industriële sector. En dus moet je die versplinterde creativiteit optimaal gaan benutten door het op project-basis samen te voegen met andere aanvullende diciplines. Het gaat om de som der delen.*

*Aangenaam,  
Bertram Terpstra*

# CREATIVITEIT IS ‘TEAMSPOORT’ GEWORDEN

*Alleen creatieven bij elkaar zetten uit je eigen ontwerpstudio is niet meer voldoende. Daarom zoekt Bertram Terpstra van Designa Interieur & Architectuur samenwerking met andere creatieven, techneuten en toeleveranciers.*

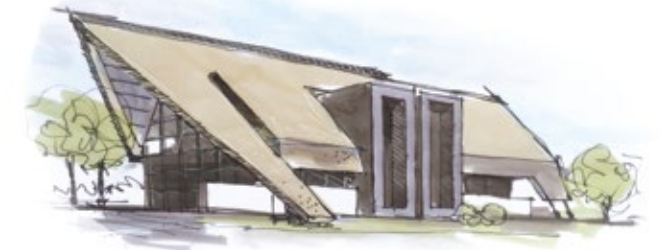
Zoals geen golfspeler hetzelfde is, zo is er ook geen ‘creatief’ hetzelfde. Van Marcel Wanders tot Rem Koolhaas en van Jan des Bouvrie tot Jo Coenen zijn allemaal totaal verschillende spelers. Dit zelfde geldt ook voor de techneuten en toeleveringsbedrijven in onze branche op het gebied van verlichting, domotica, beeld en geluid, klimaatbeheersing of een nieuw draaimechanisme voor taatsdeuren etc.

Bertram Terpstra noemt het een bonte verzameling individuen die hem enorm inspireren. Terpstra schetst een toekomst waarin creatieven in wisselende teams samen aan steeds andere projecten gaan werken. Vroeger bouwde je of verbouwde je een woning of bedrijfsruimte. C’est tout. Echter nu dienen zich vele zaken aan zoals herbestemming, aarde-woning, prefab-, duurzaam-, energieneutraal- en levensloopbestendig bouwen. Het aantrekken van creatieven van buitenaf, die wel de gevraagde creativiteit en kennis

hebben is voor klant en bureau een enorme toegevoegde waarde. Het is een werkwijze die ons en de klant uitstekend bevalt. Creatief zijn doe je niet alleen, maar binnen een team, zeker als je probleemoplossend aan het ontwerpen bent. Dat is gewoon teamsport. In het voetbal vormen spelers steeds wisselende driehoekjes, met het doel op een deel van het veld ‘een man meer te creëren’ Het ‘driehoekje’ is één van de meest dynamische patronen op het voetbalveld en de perfectie waarmee het wordt uitgevoerd is een graadmeter voor de creativiteit binnen een team. Vanuit de architectenbranche zocht Bertram Terpstra als één van de eersten naar dat ‘driehoekje’ toen hij een “smart” villa moest ontwerpen en ging samenwerken met bedrijven die voor dit project toegevoegde waarde hadden. Het leverde opdrachtgever, Designa Interieur & Architectuur en alle andere partijen veel meer op dan ze afzonderlijk hadden kunnen bereiken. Dit is de manier om tot het gewenste eindresultaat te komen volgens Bertram Terpstra.



Ontwerp Villa Laren



Ontwerp Villa Zeewolde



Ontwerp Villa Blaricum



Ontwerp Villa Almere



Ontwerp Villa School



Ontwerp Villa Zeist



Ontwerp Villa Zutphen

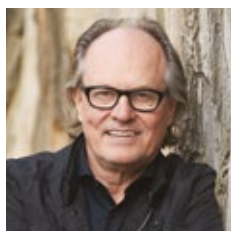


Ontwerp Villa Paramaribo

# BERTRAM TERPSTRA, IS AL MEER DAN 20 JAAR DE DRIJVENDE KRACHT EN OPRICHTER VAN DESIGNA INTERIEUR & ARCHITECTUUR IN HILVERSUM EN LAREN.

In de op 1 juli 2014 geopende ontwerpstudio in Laren en de bestaande vestiging Designa Interieur in Hilversum, geven Bertram Terpstra in Laren en Pauline Jorritsma in Hilversum samen met hun team van (interieur) architecten bna, bouwbegeleiders, interieurontwerpers, stylisten en buitendienst vorm aan exclusieve bouw- en verbouwings-projecten. Met het 'Designa principe' van binnen naar buiten denken, ontwerpt en realiseert Designa Interieur & Architectuur uw 'droomhuis'. Wij besteden veel tijd, samen met de opdrachtgever, aan het opstellen van een programma van eisen en wensen om zo tot het beste ontwerp te komen dat past bij de opdracht, de opdrachtgever en bij de locatie. Door de totaal-aanpak van Designa Interieur & Architectuur komen alle facetten van bouwen, bouwmanagement, inter-

ieur- verlichting- meubilering -en stofferingontwerp, kleuren, materialen en styling aan bod. Daardoor kan Designa u alle zorg uit handen nemen. Ons team beschikt over een brede kennis en ervaring, echter in een vroeg stadium betrekken we graag relevante adviseurs op het gebied van klimaat-beheersing, beveiliging, beeld en geluid, domotica, vloerafwerking, keuken, openhaard, meubelmaatwerk, tuin-architectuur etc. bij het ontwerpproces om tot het maximaal haalbare resultaat te komen. Wilt u ook ontdekken wat Designa Interieur & Architectuur voor u kan betekenen, mail ([bertram@designainterieur.nl](mailto:bertram@designainterieur.nl)) of bel (06 319 60 329) dan direct met Bertram Terpstra voor een vrijblijvend advies, brainstormsessie of een inspirerend gesprek in onze ontwerpstudio in Laren of in onze showroom in Hilversum.



**STUDIO  
ARCHITECTUUR BNA**  
  
Torenlaan 2  
1251 HJ, Laren  
Tel: 035 - 30 33 733  
[laren@designainterieur.nl](mailto:laren@designainterieur.nl)



**SHOWROOM  
INTERIEUR**  
  
Oude Doelen 8a  
1211 CJ, Hilversum  
Tel: 035 - 621 98 97  
[info@designainterieur.nl](mailto:info@designainterieur.nl)

**[WWW.DESIGNAINTERIEUR.NL](http://WWW.DESIGNAINTERIEUR.NL)** (OFFICIËLE WEBSITE)