



Gastvrij onthaal bij
nieuwe woonstudio
in Laren

Pauline Jorritsma brengt Designa Interieur naar Laren en gaat daar samenwerken met het nieuwe ontwerpbureau van Bertram Terpstra.

Voor een sfeervol stralend thuis

Designa Interieur, gevestigd in Hilversum, slaat de vleugels uit naar Laren. Eigenaresse Pauline Jorritsma gaat een samenwerking aan met het nieuwe ontwerpbureau van Bertram Terpstra om bestaande en nieuwe cliënten op het hoogste niveau van dienst te kunnen zijn bij de realisatie van al hun woondromen.



De nieuwe, verrassende Woonstudio opent eind april haar deuren aan de Torenlaan 2 in Laren. Bertram Terpstra heeft zijn sporen in de architectuur en binnenhuisarchitectuur de afgelopen twintig jaar ruimschoots verdiend en ziet deze samenwerking als een mooie kans. 'Wij willen aan de Torenlaan al onze kennis en kunde op woongebied samenbrengen,' vertelt hij energiek. 'Architectuur, interieurarchitectuur, bouwmanagement, woninginrichting en styling - samengebracht in een sfeervolle, gastvrije ambiance. Cliënten worden ontvangen door een team van ervaren en enthousiaste vakmensen - alle innovaties op het gebied van bouwen en wonen worden benut om een stralend interieur te creëren.'

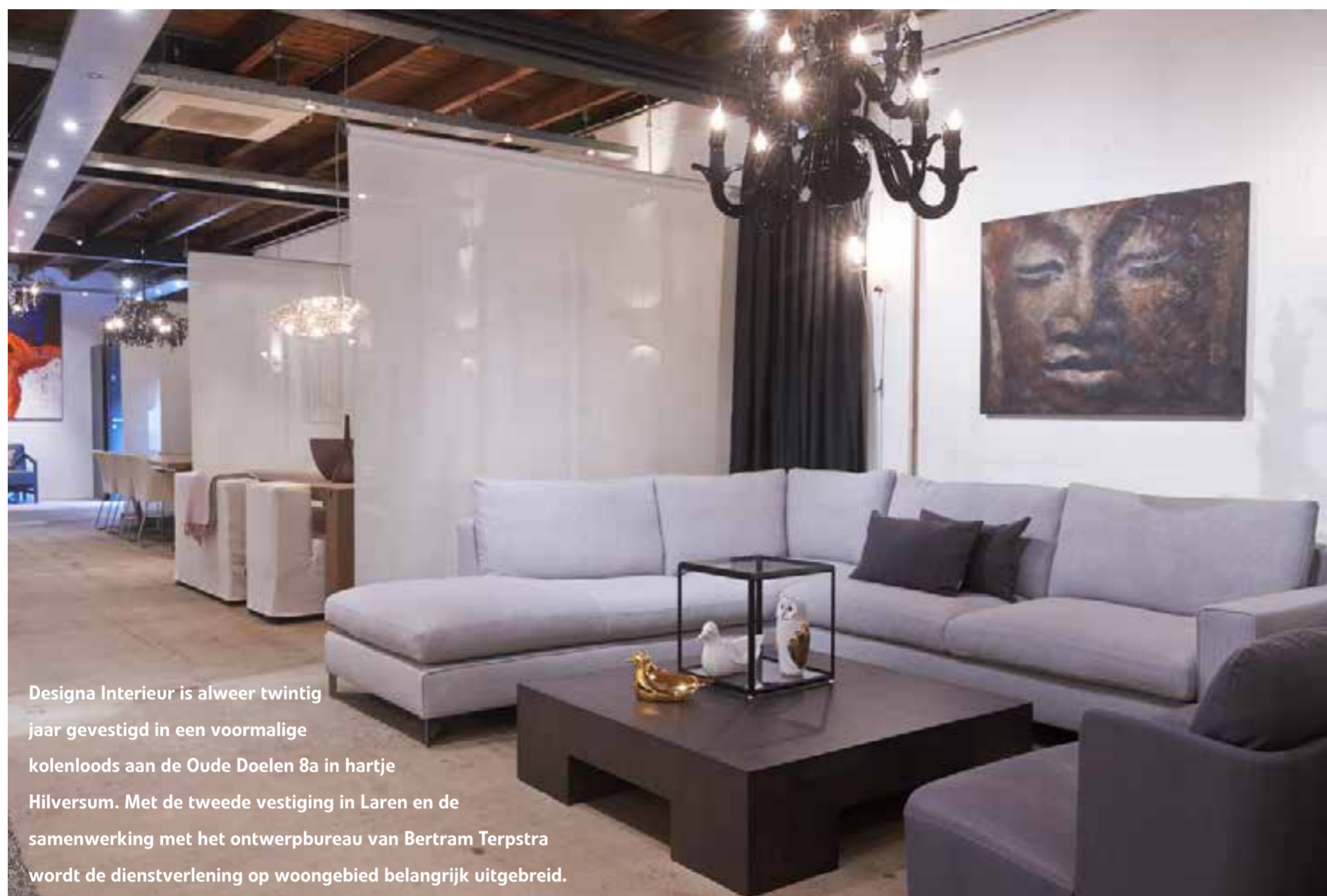
Schat aan ervaring

Pauline Jorritsma is erg enthousiast over de samenwerking. Zij liep al langer rond met het idee om haar fraaie interieurzaak in Hilversum te versterken met een vestiging in Laren. Pauline kreeg daarvoor een extra impuls toen Designa Interieur, sinds vele jaren exclusief dealer van het bekende verfmerk Farrow & Ball in Hilversum, tevens het dealership voor Laren en Blaricum kreeg aangeboden.

Zij zegt: 'De kans om dit samen met Bertram te doen deed zich ineens voor. Ik ben daar heel blij mee, omdat wij elkaar uitstekend aanvullen, >



Bij Designa Interieur kunt u alles krijgen op woongebied, van een verrassend interieurontwerp tot een kleur- of stofferingsadvies en de exclusieve verf van Farrow & Ball. Boven: het bekende pand aan de Torenlaan nr. 2.



Designa Interieur is alweer twintig jaar gevestigd in een voormalige kolenloods aan de Oude Doelen 8a in hartje Hilversum. Met de tweede vestiging in Laren en de samenwerking met het ontwerpbureau van Bertram Terpstra wordt de dienstverlening op woongebied belangrijk uitgebreid.

op hetzelfde niveau denken en dezelfde servicegerichtheid hebben naar de cliënt toe. Bovendien kan Bertram als ondernemer in deze branche bogen op een schat aan ervaring. Naast allerlei andere activiteiten is hij Designa Interieur jaren geleden begonnen aan de Langestraat in Hilversum! Inmiddels zijn wij ook alweer bijna twintig jaar gevestigd aan de Oude Doelen 8a, vlak achter de Groest in het centrum van de mediastad. Met deze tweede vestiging in Laren en de samenwerking met het Ontwerpbureau Bertram Terpstra willen wij onze bereikbaarheid en zichtbaarheid vergroten en onze dienstverlening op woongebied belangrijk uitbreiden.'

Stijlvol wonen

Het pand aan de Torenlaan, waarop Pauline Jorritsma haar oog heeft laten vallen, ondergaat de komende weken een flinke metamorfose, zodat bij de opening alles operationeel en piekfijn in orde is. Op deze mooie locatie hebben altijd aan wonen gerelateerde bedrijven gezeten, maar nooit een collectief zoals daar nu zijn intrek neemt. Pauline: 'Vanaf eind april gaan wij vanuit de nieuwe vestiging de kunst van het wonen op een unieke manier uitdragen. Het wordt beslist een inspirerende plek voor iedereen die toe is aan een nieuwe inrichting en/of verbouw- of nieuwbouwplannen heeft. Maar ook cliënten die behoefte hebben aan degelijke en verrassende interieuradviezen of een door-

timmerd plan op het gebied van verlichting, kleurgebruik, meubilering of stoffering, een nieuwe bank of een bijzonder accessoire zijn van harte welkom. Ik ben er heel trots op dat wij nu onze vleugels kunnen uitslaan naar Laren en vind het fantastisch om dat samen te doen met Bertram en zijn samenwerkende partners.' De gedreven ondernemster vertelt dat zij in Laren de koers trouw blijft, die zij in haar zaak in Hilversum op interieurgebied heeft ingezet. 'Onze stijl is luxueus en tijdloos. Wij houden van gedurfde vormgeving, maar willen een interieur vooral behaaglijk en warm maken. Daarvoor gebruiken we mooie stoffen en exclusieve woonaccessoires. Wij gaan voor kwaliteit en creativiteit, kruipen in de huid van de cliënt en voegen diens persoonlijkheid en gevoel toe. Samen werken we toe naar een mooi eindresultaat.' Designa Interieur en het ontwerpbureau van Bertram Terpstra vormen een welkome aanvulling op het winkelaanbod in Laren. Bertram: 'Het wordt een mooi rendez-vous punt in het altijd bruisende Laren. Tegen iedereen die zijn woonbeleving een nieuwe impuls wil geven zou ik zeggen: kom langs en leg uw plannen op tafel. Laat u inspireren en verrassen!' <

Voor een vrijblijvend, oriënterend gesprek kunt u nu reeds contact opnemen met Bertram Terpstra op telefoonnummer 06 319 60 329. Of met Designa Interieur: 035 - 621 98 97.



ARJAN *Lodder* KEUKENS®
INTERIEUR

www.lodderkeukens.nl

openingstijden: ma. t/m vr. 9.00 tot 17.30 | za. 9.00 tot 15.30 | ontwerp en offerte op afspraak
Lodder keukens | Anthonie Fokkerstraat 16 | Bedrijventerrein "De Briellaerd" Barneveld | T 0342 - 422 370